

Velkommen



Vær opdateret
- Find os på
Facebook


Til kursister





Velkommen til Hermitage

Skolehjem & Kursuscenter

INDHOLDSFORTEGNELSE

	Velkommen	4
	Praktiske oplysninger	5
	Værelset	6
	Fritidsfaciliteter	7
	Hjemmesiden	8
	Kort	19

	Welcome	9
	Practical information	10
	Room	11
	Activities	12
	Websites	13
	Map.....	19

	Willkommen	14
	Praktische informationen	15
	Daz zimmer	16
	Freizeiteinrichtungen	17
	Hjemmesiden	18
	Karte	19



VELKOMMEN

Vi håber, at du under dit ophold vil få et udbytterigt kursusforløb. Hermitage Skolehjem & Kursuscenter ligger i naturskønne omgivelser, som vi håber, du vil nyde sammen med de mange indendørsfaciliteter, vi også tilbyder. Vi vil gerne bede dig om at orientere dig om de praktiske oplysninger, hæftet her indeholder.

Personalet på Hermitage Skolehjem & Kursuscenter består i dagtimerne af en afdelingschef, oldfrue, servicemedarbejdere, receptionister og kokke/gastronomer. I aften- og nattetimerne vil der være en skolehjemsassistent til stede.

Med venlig hilsen

Keld Nielsen, afdelingschef



Praktiske oplysninger

Åbningstider i receptionen

Mandag - torsdag	7.30 - 23.00
Fredag	7.30 - 13.30
Søndag	19.00 - 23.00

Ankomst

Ankommer du uden for receptionens åbningstid, bedes du rette henvendelse på telefon 7512 6464.

Afrejse

Ved afrejse, som foregår inden kl. 8.30 på afrejsedagen, bedes du aflevere nøgle og nøglekort i receptionen. Vi kan evt. opbevare din bagage i receptionen.

Spisetider

Morgenmad kl. 06.45 - 08.15 / aftensmad kl. 17.00 - 18.30. Vær opmærksom på, at du skal være færdig med at spise inden for dette tidsrum. I restauranten er der fri kaffe og te i dag- og aftentimerne.

Betalingsmidler

Det er muligt at betale med betalingskort. Efter kl. 16.00 er der mulighed for at købe drikkevarer i begrænset omfang i receptionen - kontakt personalet.

Rygepolitik

Hermitage Skolehjem og Kursuscenter er røgfrit - gælder også brug af E-cigaretter/vandpiber. Der henvises til rygeområder.

Alkoholpolitik

I offentlige rum er det ikke tilladt at drikke medbragte drikkevarer.

Euforiserende stoffer

Euforiserende stoffer må ikke indtages eller forefindes på Hermitage Skolehjem & Kursuscenter. Overtrædelse vil medføre øjeblikkelig bortvisning. Der vil periodisk blive foretaget kontrol i denne forbindelse.

Gæster

Dine gæster skal forlade Hermitage senest kl. 23.00. Gæster må ikke overnatte på Hermitage, med mindre det er aftalt med receptionen, og der forud er betalt for gæsteovernatning.

Weekend

Det er ikke muligt at opholde dig på Hermitage i weekends - udenfor receptionens åbningstid.

Værelset

Håndklæder bliver skiftet efter behov, da vi ønsker at værne om miljøet. Har du brug for et rent håndklæde, lægger du det snavsede håndklæde ude på gangen, så det er synligt for personalet.

Dit værelse vil blive soigneret efter indkvarteringsvalg.

Der findes TV med begrænset kanaludbud - med mulighed for streaming via HDMI kabel - medbring eventuel adapter dertil. I opholdsrum findes TV med udvidet kanaludbud.

Har du brug for hjælp?

Har du nogle spørgsmål eller har du brug for hjælp, er du altid velkommen til at kontakte personalet.

Huslæge: Vi har en praktiserende læge tilknyttet i dagtimerne. Kontakt receptionen, hvis du har brug for hjælp.

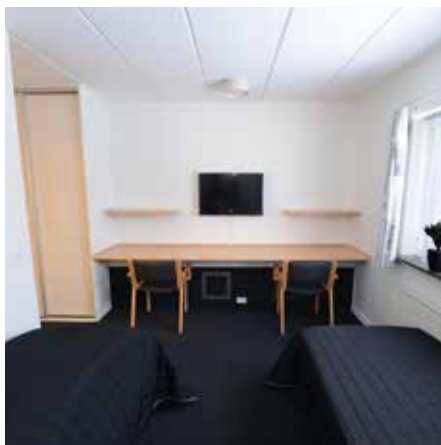
Vagtlæge: I døgnets øvrige timer er vagtlægen til rådighed på tlf. +45 7011 0707

Brand: Se opslag på værelset.

Politi: Esbjerg Politi kan kontaktes på tlf. +45 7611 1448.

Trådløst netværk

Netværket hedder Rybners-kun-internet



Fritidsfaciliteter

I fritidsafdelingen som er i samme fløj som restauranten, finder du forskellige former for spil og TV stue.

Bordtennis

I kælderen er der et bordtennisbord.

Motionsrum

Motionsrummet finder du i kælderen ved restauranten.

Storskærm

Kontakt personalet.



Hjemmesider

Nedenfor kan du se relevante hjemmesider i forbindelse med dit ophold i Esbjerg:

www.rybners.dk: Oplysninger om bl.a. erhvervs- og efteruddannelse.

www.mhe.dk: Musikhuset Esbjerg, som er vært ved mange forskellige arrangementer som f.eks. teater, stand up, koncerter osv.

www.esbjerg.dk: Informationer om kultur, fritid, foreninger og lignende.

www.tobakken.dk: Tobakken - Esbjergs spillested.

www.esbjergcity.dk: Esbjergs Cityforening. Her finder du oplysninger om arrangementer, åbningstider, parkering osv.

www.efb.dk: Esbjergs fodboldbold.

www.teamesbjerg.dk: Esbjergs kvindeelite-håndboldhold.

www.svdk.dk: Til leg, motions- og konkurrencesvømning.

www.visitesbjerg.dk: Leg turist for en dag - her er alle informationerne.



WELCOME

We hope that you will enjoy your stay and experience a rewarding course with us. The Hermitage Course Centre is located in beautiful surroundings that we hope you will enjoy together with the many indoor facilities. In order to benefit fully from all that the Hermitage has to offer, we ask that you take the time to read the practical information in this booklet.

During the daytime, the staff at the Hermitage consists of a manager, a matron, a secretary, a chef and kitchen personnel. There is also a member of staff on duty in the evening as well as over-night.

With kind regards

Keld Nielsen, afdelingschef



Practical Information

Reception opening hours

Monday - Thursday	7.30 am - 11.00 pm
Friday	7.30 am - 1.30 pm
Sunday	7.00 pm - 11.00 pm

Arrival

If you arrive outside of reception opening hours, please call 75126464.

Departure

Please check out before 8.30 am. On the last day of your stay, please return the key and key card to reception. We can store your luggage, upon request.

Mealtimes

Breakfast is served from 6.45 am until 8.15 am. Dinner is served from 5.00 pm until 6.30 pm.

Tea and coffee are available in the restaurant all day.

Credit cards

We accept major credit cards. After 4 pm, it is possible to buy beverages, in reasonable quantities only, from the reception

Smoking policy

The Hermitage is a non-smoking facility. This also applies to e-cigarettes and water pipes. Please smoke in the designated outdoor smoking areas only.

Alcohol

It is not permitted to consume alcohol that has been purchased off-site, in any of our public areas.

Narcotics

There is a non-tolerance policy for the consumption of all kinds of narcotics on-site. Violation of this rule will result in immediate expulsion. Inspections will be performed periodically.

Guests

Your guests must leave the Hermitage by 11 pm at the latest, unless you have agreed with the reception beforehand and also paid to have an overnight guest.

Weekend

It is not permitted for anyone to occupy the Hermitage, or any of its facilities, during the weekend period, when the reception is closed.

Room

In order to protect the environment, towels are changed according to need. If you wish for a clean towel, please place the dirty one in the hallway so that it is visible for the staff. Our cleaning personnel service your room in accordance with your chosen accommodation package.

Need help?

If you need help, or have any questions, please do not hesitate to contact our personnel.

Doctor: A doctor is available during the day, please contact the reception for more information.

Emergency Doctor: Outside of working hours, you can contact the on-call doctor yourself on +45 70 11 07 07.

Fire safety: Please read the evacuation instructions found in your room.

Police: Esbjerg Police Department +45 76 11 14 48.

Wifi

The name of the network is **Rybners-kun-internet**.



Activities

The activities room is located in the same wing as the restaurant and has a TV room plus various games.

Table tennis

There is a table tennis table in the basement.

Gym

The gym is located in the basement.

Large screen TV

Please contact the personnel.



Websites

Here are some websites that might be of interest to you during your stay in Esbjerg:

www.rybners.dk Rybners website with information about commercial and further education opportunities.

www.mhe.dk Esbjerg Concert Hall, host to everything from theatre, stand-up and music concerts.

www.esbjerg.dk For information about cultural life and leisure.

www.tobakken.dk Live music venue.

www.esbjergcity.dk Shopping, opening hours, events etc.

www.efb.dk Esbjergs Fußballmannschaft.

www.teamesbjerg.dk Esbjerg's elite women's handball club.

www.svd.dk For play, fitness and competition swimming.

www.visitesbjerg.dk Tourist for a day - you find all the information here.



WILLKOMMEN

Wir hoffen, dass Sie einen erfolgreichen Kurs haben werden. Hermitage Skolehjem & Kursuscenter liegt inmitten einer naturschönen Umgebung, und wir hoffen, dass Sie diese und auch die vielen Möglichkeiten im Hause genießen werden. Bitte beachten Sie die praktischen Informationen in diesem Heft.

Das Personal im Hermitage Skolehjem & Kursuscenter besteht tagsüber aus einem Abteilungsleiter, einer Wirtschaftlerin, Service- und Empfangsmitarbeitern sowie Köchen/Gastronomen. In den Abend- und Nachtstunden wird ebenfalls ein Mitarbeiter da sein.

Mit freundlichen Grüßen

Keld Nielsen, afdelingschef



Praktische Informationen

Öffnungszeiten in der Rezeption

Montag - Donnerstag	7.30 - 23.00 Uhr
Freitag	7.30 - 13.30 Uhr
Sonntag	19.00 - 23.00 Uhr

Ankunft

Wenn Sie außerhalb der Öffnungszeiten ankommen, bitten wir Sie, uns telefonisch zu kontaktieren unter: +45 7512 6464.

Abreise

Die Abreise erfolgt am Abreisetag bis 8.30 Uhr. Bitte Schlüssel und Schlüsselkarte an der Rezeption abgeben.

Essenszeiten

Frühstück zwischen 06.45 und 08.15 / Abendessen zwischen 17.00 und 18.30 Uhr. Bitte beachten Sie, dass Sie die Mahlzeiten nur innerhalb dieser Zeiten einnehmen können. Im Restaurant stehen Ihnen jederzeit Kaffee und Tee gratis zur Verfügung.

Zahlung

Sie können mit Kreditkarte bezahlen. Nach 16.00 Uhr ist es möglich, in der Rezeption eine kleine Auswahl von Getränken zu kaufen - bitte wenden Sie sich an das Personal.

Rauchen

Im Hermitage Skolehjem & Kursuscenter herrscht ein Rauchverbot. Dieses gilt auch für E-Zigaretten und Wasserpfeifen. Bitte benutzen Sie die Raucher-Bereiche.

Alkohol

In öffentlichen Räumen ist es nicht erlaubt, eigene Getränke zu genießen.

Drogen

Im Hermitage Skolehjem & Kursuscenter sind der Besitz und die Einnahme von Drogen und euphorisierenden Stoffen nicht erlaubt. Ein Verstoß gegen diese Regel zieht einen sofortigen Verweis nach sich. Es werden diesbezüglich regelmäßig Kontrollen durchgeführt.

Gäste

Keine Besucher nach 23.00 Uhr. Gäste dürfen nicht übernachten, es sei denn, dass eine vorherige Vereinbarung mit der Rezeption besteht, und dass die Übernachtung im Voraus bezahlt ist.

Wochenende

Es ist nicht möglich, sich am Wochenende außerhalb der Öffnungszeiten der Rezeption im Hermitage aufzuhalten.

Das Zimmer

Handtücher werden nach Bedarf gewechselt, um die Umwelt zu schützen. Wenn Sie ein neues Handtuch benötigen, legen Sie bitte das verschmutzte Handtuch für das Personal sichtbar auf den Gang.

Das Zimmer wird gemäß der Wahl von Unterkunft sauber gemacht.

Das Zimmer ist mit einem Fernseher mit einer begrenzter Auswahl an Sendern ausgestattet; das Streaming ist mit HDMI Kabel möglich - bringen Sie eventuell einen Adapter mit.

Benötigen Sie Hilfe?

Wenn Sie Fragen haben oder Hilfe brauchen, können Sie sich jederzeit an das Personal wenden.

Hausarzt: Ein praktischer Arzt betreut tagsüber das Hermitage. Wenden Sie sich bitte an die Rezeption, wenn Sie Hilfe brauchen

Notarzt: In den Abend- und Nachtstunden ist der Notarzt unter Tel.: +45 70110707 zu erreichen.

Brand: Im Brandfall folgen Sie dem Hinweisschild in Ihrem Zimmer.

Polizei:Die Polizei in Esbjerg ist unter Tel.: +45 7611 1448 zu erreichen

Drahtlose Netzwerke

Das drahtlose Netzwerk vom Hermitage heißt: **Rybners-kun-internet**



Freizeiteinrichtungen

In der Freizeitabteilung, die sich in demselben Flügel wie das Restaurant befindet, finden Sie verschiedene Spiele und Fernsehzimmer.

Tischtennis

Im Keller können Sie Tischtennis spielen.

Fitnessstudio

Im Keller neben dem Restaurant befindet sich unser Fitnessstudio.

Monitor

Bitte fragen Sie das Personal.



Webseiten

Hier finden Sie verschiedene Links, die für Ihren Aufenthalt in Esbjerg relevant sein könnten:

www.rybners.dk Die Homepage der Schule mit Informationen über u.a. Weiterbildung.

www.mhe.dk Das Musikhaus Esbjerg bietet viele Veranstaltungen an. Hier können Sie u.a. Musik, Theater, Musicals, Konzerte und Stand-up erleben.

www.esbjerg.dk Auskünfte über Kultur, Freizeit, Vereine u.Ä.

www.tobakken.dk Tobakken – Esbjergs Konzerthalle.

www.esbjergcity.dk Die Homepage vom Verein „Esbjerg City“. Hier finden Sie Auskünfte über Veranstaltungen, Öffnungszeiten, Parkmöglichkeiten usw.

www.efb.dk Esbjerg's football team.

www.teamesbjerg.dk Esbjergs Frauen-Handballmannschaft.

www.svdk.dk Schwimmstadion Dänemark – die Schwimmanlage in Esbjerg ist sowohl Freizeitbad als auch Wettkampfschwimmstätte.

www.visitesbjerg.dk Tourist für einen Tag – hier finden Sie alle Auskünfte.



Her finder du Rybners

1 Rybners Tekniske Skole
Rybners Handelsskole
Rybners Tekniske Gymnasium og HF
Rybners Kursuscenter - Styring og Regulering og CAD
Spangsbjerg Møllevvej 72,
6700 Esbjerg
Tlf. 7913 4511

2 Rescue Center Denmark
Storstrømsvej 39,
6715 Esbjerg N
Tlf. 7913 4555

3 Rybners Tekniske Skole
Rybners Kursuscenter - Svejseteknisk Afdeling
Storstrømsvej 39,
6715 Esbjerg N
Tlf. 7913 4588

4 Hermitage Skolehjem
& Kursuscenter
Søvej 2,
6700 Esbjerg
Tlf. 7512 6464

5 Rybners Almene Gymnasium
Rybners Handelsgymnasium
Grådybet 73G,
6700 Esbjerg
Tlf. 7913 4511





HERMITAGE SKOLEHJEM & KURSUSCENTER | SØVEJ 2 | 6700 ESBJERG
TLF. 7512 6464 | WWW.RYBNER.SDK